



# Tapu ve Kadastro Genel Müdürlüğü

## TAKBİS Web Servisi Kullanım Kılavuzu



# İÇİNDEKİLER

1) İlGetir().....	5
2) İlçeGetir(int İlId).....	6
3) KurumGetir(int İlçeld).....	6
4) MahalleGetir(int KurumId) .....	7
5) GerçekKisiBul(GercekKisiArg Arg).....	7
6) TuzelKisiTipGetir().....	9
7) TuzelKisiBul(TuzelKisiArg Arg).....	10
8) GerçekKisiZeminGetir(KisiZeminArg Arg) .....	11
9) TuzelKisiZeminGetir(KisiZeminArg Arg) .....	11
10) ZeminBul(ZeminArg Arg) .....	12
11) AnaTasinmazHissedarGetir(TasinmazHissedarArg Arg) .....	12
12) KatMulkietihissedarGetir(TasinmazHissedarArg Arg) .....	13
13) ZeminSerhGetir(ZeminSBIArg Arg) .....	13
14) ZeminBeyanGetir(ZeminSBIArg Arg) .....	13
15) ZeminIrtifakGetir(ZeminSBIArg Arg).....	14
16) GerçekKisiSerhGetir(KisiSBIArg Arg).....	14
17) GerçekKisiBeyanGetir(KisiSBIArg Arg) .....	14
18) GerçekKisiIrtifakGetir(KisiSBIArg Arg).....	14
19) TuzelKisiSerhGetir(KisiSBIArg Arg).....	15
20) TuzelKisiBeyanGetir(KisiSBIArg Arg) .....	15
21) TuzelKisiIrtifakGetir(KisiSBIArg Arg).....	15
22) ZeminHisseRehinGetir(ZeminHisseRehinArg Arg).....	15
23) MuhdesatGetir(MuhdesatArg Arg).....	16
24) EklentiGetir(EklentiArg Arg) .....	16
25) TeferruatGetir(TeferruatArg Arg).....	16
26) IslemGetirGerçekKisi (KisiIslemArg Arg).....	176
27) IslemGetirTuzelKisi (KisiIslemArg Arg).....	177
28) IslemTarafGetir (IslemTarafArg Arg).....	17
29) IslemGetirZemin (ZeminIslemArg Arg).....	18
30) IslemTanimGetir .....	18
31) ParselIdGetir.....	18

32) KisiSerhGetirLehdarli, KisiBeyanGetirLehdarli ve KisiIrtifakGetirLehdarli.....	18
33) ZeminSerhGetirLehdarli, ZeminSerhGetirLehdarli, ZeminSerhGetirLehdarli.....	19
34) RehinGetirKisiLehine ve RehinGetirKisiAleyhine.....	19
35) MalikGetir.....	19
36) MahalleGetirIDDen.. ..	19
37) GercekKisiBulIDDen.....	19
38)OrganizasyonGetirIDDen.....	19
39) UlkeGetirIDDen.....	19
39) TuzelKisiBulIDDen.....	19
40) UlkeGetir.....	19
41) OrganizasyonGetir.....	19
42) ZeminBulIDDenV2.....	19
43) MalikGetirTum.....	19
44) RehinGetirKisiAleyhinev2() ve RehinGetirKisiLehinev2().....	20
45) ZeminBulDMHDahil(ZeminArg).....	20

Tapu Terimleri Sözlüğü.....	20
-----------------------------	----

## ŞEKİLLER LİSTESİ

Şekil 1 Kişi Bilgileri üzerine kurulu mimari.....	5
Şekil 2 Zemin Bilgileri üzerine kurulu mimari.....	5
Şekil 3 UstTuzelKisiTipRef örnek kullanım hiyerarşisi.....	10

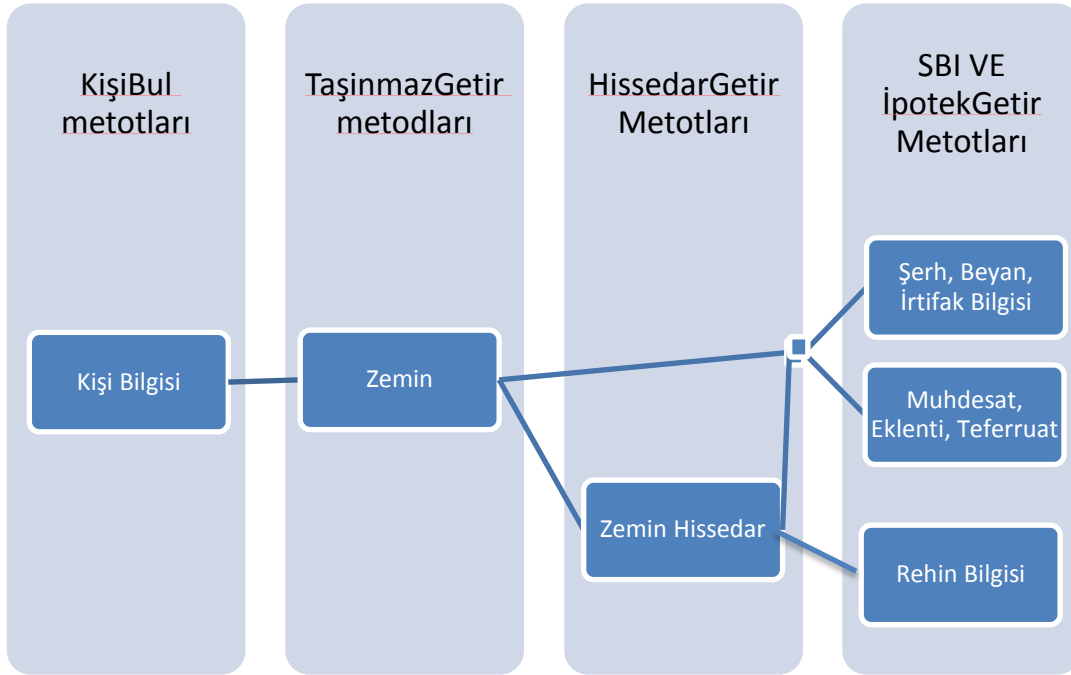
## TABLolar LİSTESİ

Tablo 1 IlGetir() metodunun aldığı parametreler.....	6
Tablo 2 IlGetir() metodunu dönüş özellikleri.....	6
Tablo 3 IlceGetir() metodunun aldığı parametreler .....	6
Tablo 4 IlceGetir() metodunun dönüş özellikleri.....	6

Tablo 5 KurumGetir() metodunun aldığı parametreler .....	7
Tablo 6 KurumGetir() metodunu dönüş özellikleri.....	7
Tablo 7 MahalleGetir() metodunun aldığı parametreler.....	7
Tablo 8 MahalleGetir() metodunu dönüş özellikleri .....	7
Tablo 9 GercekKisiArg sınıfının özellikleri.....	8
Tablo 10 GercekKisiBul() metodunun dönüş özellikleri.....	9
Tablo 11 HisseBilgisi sınıfının özellik ad ve tipleri.....	9
Tablo 12 Islem sınıfının özellik ad ve tipleri.....	9
Tablo 13 TuzelKisiTipGetir() metodunun aldığı parametreler.....	9
Tablo 14 TuzelKisiTipGetir() metodunun dönüş özellikleri .....	10
Tablo 15 TuzelKisiArg sınıfının özellikleri.....	10
Tablo 16 TuzelKisiBul() metodunun dönüş özellikleri .....	11
Tablo 17 KisiZeminArg sınıfının özellikleri .....	11
Tablo 18 GercekKisiZeminGetir() metodunun dönüş özellikleri.....	11
Tablo 19 ZeminArg sınıfının özellikleri.....	12
Tablo 20 ZeminBul () metodunun dönüş özellikleri .....	12
Tablo 21 TasinmazHissedarArg sınıfının özellikleri.....	12
Tablo 22 AnaTasinmazHissedarGetir() metodunun dönüş özellikleri .....	13
Tablo 23 ZeminSBIArg sınıfının özellikleri .....	13
Tablo 24 ZeminSerhGetir() metodunun dönüş özellikleri .....	13
Tablo 25 ZeminBeyanGetir() metodunun dönüş özellikleri .....	14
Tablo 26 ZeminIritfakGetir() metodunun dönüş özellikleri.....	14
Tablo 27 KisiSBIArg sınıfının özellikleri .....	14
Tablo 28 ZeminHisseRehinArg sınıfının özellikleri.....	15
Tablo 29 ZeminHisseRehinGetir() metodunun dönüş özellikleri.....	15
Tablo 30 MuhdesatArg sınıfının özellikleri .....	16
Tablo 31 MuhdesatGetir() metodunun dönüş özellikleri .....	16
Tablo 32 EklentiArg sınıfının özellikleri.....	16
Tablo 33 EklentiGetir() metodunun dönüş özellikleri .....	16
Tablo 34 TeferruatArg sınıfının özellikleri .....	17
Tablo 35 TeferruatGetir() metodunun dönüş özellikleri .....	17

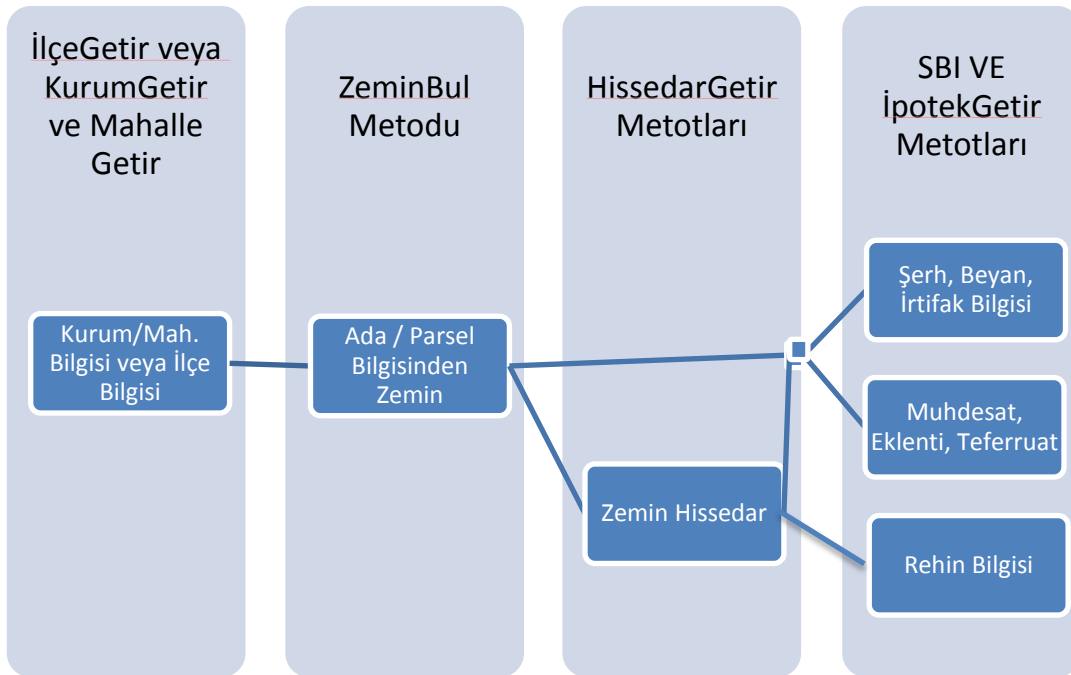
## Web Servis Kullanım Kılavuzu

### a) Kişi Bilgileri Üzerine Kurulan Mimari



Şekil 1 Kişi Bilgileri üzerine kurulu mimari

b) Zemin Bilgileri Üzerine Kurulan Mimari



Şekil 2 Zemin Bilgileri üzerine kurulu mimari

**Web Servisin Sağladığı Metotlar**

1) **İlGetir()**

Tüm il bilgilerini getirir.

**IlGetir()** metodunun parametre adları ve tipleri.

Parametre Adı	Parametre Tipi
<b>Bu metod parametre almaz.</b>	

Tablo 1 **IlGetir()** metodunun aldığı parametreler

Dönüş tipi **Il** sınıfından bir dizidir.

**IlGetir()** metodunun dönüş özellikleri ve tipleri.

Özellik Adı	Özellik Tipi
<b>Aktifmi</b>	<b>bool*</b>
<b>Id</b>	int
<b>TrafikKod</b>	string
<b>Ad</b>	string

Tablo 2 **IlGetir()** metodunu dönüş özellikleri

**Aktifmi**: İl Aktifmi (dönüş değeri true ya da false)

## 2) **IlceGetir(int IlId)**

Belirtilen ile ait tüm ilçe bilgilerini getirir. Parametre olarak sıfır girilmesi halinde Türkiye genelindeki tüm ilçe bilgilerini getirir.

**IlceGetir ()** metodunun parametre adları ve tipleri.

Parametre Adı	Parametre Tipi
<b>IlId</b>	int

Tablo 3 **IlceGetir()** metodunun aldığı parametreler

Dönüş tipi **Ilce** sınıfından bir dizidir.

**IlceGetir()** metodunun dönüş özellikleri ve tipleri.

Özellik Adı	Özellik Tipi
<b>Id</b>	int
<b>IlRef</b>	int
<b>Ad</b>	string
<b>Aktifmi</b>	<b>bool*</b>

Tablo 4 **IlceGetir()** metodunun dönüş özellikleri

## 3) **KurumGetir(int IlceId)**

Belirtilen İlçeye ait tüm Kurum (Tapu Sicil Müdürlükleri) bilgilerini getirir. Parametre olarak sıfır girilmesi halinde Türkiye genelindeki tüm Kurum bilgilerini getirir.

**KurumGetir ()** metodunun parametre adları ve tipleri.

Parametre Adı	Parametre Tipi
IlceId	int

Tablo 5 KurumGetir() metodunun aldığı parametreler

Dönüş tipi Kurum sınıfından bir dizidir.  
KurumGetir() metodunun dönüş özellikleri ve tipleri.

Özellik Adı	Özellik Tipi
Id	int
IlceRef	int
Ad	string
KurumTaktbisteMi	bool*
Aktifmi	bool*

Tablo 6 KurumGetir() metodunu dönüş özellikleri

KurumTaktbisteMi: O ilçedeki Kurum Taktbise kayıtlımı (Dönüş değeri True ya da False).

#### 4) MahalleGetir(int KurumId)

Belirtilen Kuruma ait tüm mahalle bilgilerini getirir. Parametre olarak sıfır girilmesi halinde Türkiye genelindeki tüm Mahalle bilgilerini getirir.

MahalleGetir () metodunun parametre adları ve tipleri.

Parametre Adı	Parametre Tipi
KurumId	int

Tablo 7 MahalleGetir() metodunun aldığı parametreler

Dönüş tipi Mahalle sınıfından bir dizidir.  
MahalleGetir() metodunun dönüş özellikleri ve tipleri.

Özellik Adı	Özellik Tipi
Id	Long
MahKoyTip	MahKoyTip*
Ad	String
KurumRef	int
IlceRef	int
Aktifmi	bool*

Tablo 8 MahalleGetir() metodunu dönüş özellikleri

MahKoyTip: Enumeration yapısındadır(Bilinmiyor = 0, Mahalle = 1, Koy = 2, Belde = 3) değerlerine sahiptir.

#### 5) GercekKisiBul(GercekKisiArg Arg)

Belirtilen kişinin TAKBİS' de kayıtlı taşınmazı bulunması halinde o gerçek kişiye ait bilgileri getirir.

Girilen parametrelerde TCKimlikNo, Ad, Soyad argümanlarından en az biri dolu olmak zorundadır. TCKimlikNo doğrulaması yapıldıktan sonra değerlendirmeye alınır, girilen parametrelerden TCKimlikNo geçersiz ise herhangi bir hata ve sonuç döndürülmez. İlk 3 karakterden sonra % kullanılabilir. Yanyana birden fazla % karakteri kullanılamaz. [GercekKisiArg](#) sınıfından oluşturulmuş bir nesneyi argüman olarak alır.

[GercekKisiArg](#) sınıfının özellik ad tip ve gereklilik durumu.

ÖzellikAdı	Özellik Tipi	Zorunlu mu?
<b>TCKimlikNo</b>	string	Evet*
<b>Ad</b>	string	Evet *
<b>Soyad</b>	string	Evet*
<b>BabaAd</b>	string	Hayır
<b>AnaAd</b>	string	Hayır
<b>DogumYer</b>	string	Hayır
<b>DogumTarih</b>	<a href="#">Tarih</a>	Hayır

**\*İlk üç argümandan en az biri dolu olmalıdır.**

Tablo 9 [GercekKisiArg](#) sınıfının özellikleri

Aşağıda belirtilen parametre kombinasyonları göz önünde bulundurularak arama yapılması halinde sonuçların en hızlı şekilde elde edileceği değerlendirilmiştir. Söz konusu parametre kombinasyonları şunlardır;

1. Ad-Soyad-BabaAd
2. Ad-Soyad
3. Ad-Soyad-AnaAd
4. Ad-Soyad-DogumTarih
5. Ad-Soyad-DogumYeri
6. TCKimlikNo

Dönüş tipi [GercekKisi](#) sınıfından bir dizidir. [Kisi](#) sınıfından türetilmiştir.

[GercekKisiBul \(\)](#) metodunun dönüş özellikleri ve tipleri.

Özellik Adı	Özellik Tipi
<b>TCKimlikNo</b>	string*
<b>Soyadi</b>	string*
<b>EvlilikOncesiSoyadi</b>	string*
<b>BabaAdi</b>	string*
<b>AnaAdi</b>	string*
<b>Cinsiyet</b>	<a href="#">Cinsiyet</a> (Bilinmiyor = 0, Erkek = 1, Kadın = 2)*
<b>DogumYeri</b>	string*
<b>DogumTarih</b>	<a href="#">Tarih</a> (Gün, Ay, Yıl)*
<b>NufusaKayitliOldugull</b>	string*
<b>NufusaKayitliOldugullce</b>	string*
<b>Mahalle</b>	string*
<b>Cilt</b>	string*
<b>Aile</b>	string*
<b>Sira</b>	string*



<b>ID</b>	long**
<b>Ad</b>	string**
<b>KisiTip</b>	KisiTip**(GercekKisi=1,TuzelKisi=2)
<b>HisseBilgi</b>	HisseBilgisi**
*GercekKisi sınıfının özellikleri	
**Kisi sınıfının özellikleri	

Tablo 10 GercekKisiBul() metodunun dönüş özellikleri

HisseBilgisi sınıfı;

İlgili kişinin hangi kurumda hangi yevmiye ile ve hangi işlemle edindiğini ve hissesini barındıran sınıftır. Bu metot kullanıldığında HisseBilgisi sınıfı NULL döner.

HisseBilgisi sınıfının özellik ad ve tipleri.

Özellik Adı	Özellik Tipi
<b>EdinmeSebep</b>	string
<b>ZeminHisseld</b>	long
<b>HissePay</b>	decimal
<b>HissePayda</b>	decimal
<b>Islem</b>	Islem

Tablo 11 HisseBilgisi sınıfının özellik ad ve tipleri

**EdinmeSebep:** Taşınmazın nasıl (intikal, satış vb.) edinildiğini gösterir.

**HissePayda:** Malikin taşınmaz üzerindeki hissesinin payda kısmı

**HissePay:** Malikin taşınmaz üzerindeki hissesinin pay kısmı

Islem sınıfı;

Serh, Beyan ve İrtifak sınıflarının türetildiği sınıftır.

Islem sınıfının özellik ad ve tipleri.

Parametre Adı	Parametre Tipi
<b>Kurum</b>	Kurum
<b>IstirakNo</b>	decimal
<b>YevmiyeTarih</b>	Tarih
<b>YevmiyeNo</b>	long

Tablo 12 Islem sınıfının özellik ad ve tipleri

## 6) TuzelKisiTipGetir()

Tüzel kişi tiplerini getirir.

TuzelKisiTipGetir () metodunun parametre adları ve tipleri.

Parametre Adı	Parametre Tipi
<b>Bu metot parametre almaz.</b>	

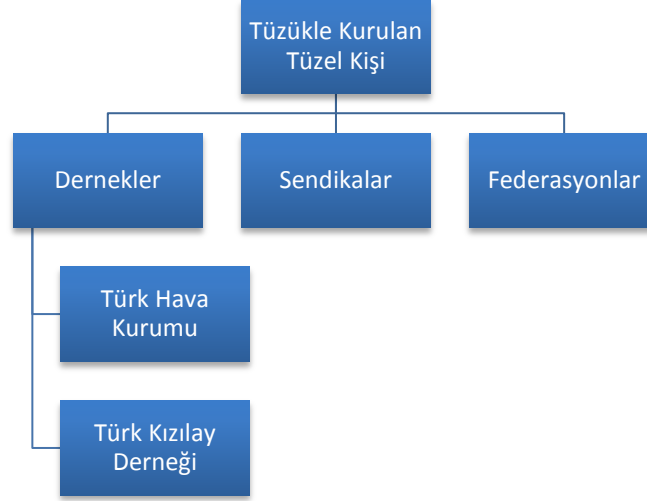
Tablo 13 TuzelKisiTipGetir() metodunun aldığı parametreler

Dönüş tipi TuzelKisiTip sınıfından bir listedir.

TuzelKisiTipGetir() metodunun dönüş özellikleri ve tipleri.

Özellik Adı	Özellik Tipi
<b>Id</b>	int
<b>Ad</b>	String
<b>UstTuzelKisiTipRef</b>	int *

Tablo 14 `TuzelKisiTipGetir()` metodunun dönüş özellikleri



Şekil 3 `UstTuzelKisiTipRef` örnek kullanım hiyerarşisi.

## 7) `TuzelKisiBul(TuzelKisiArg Arg)`

İstenen tüzel kişinin TAKBİS' de kayıtlı taşınmazı bulunması halinde o tüzel kişiye ait kimlik bilgilerini getirir. `TuzelKisiArg` sınıfından bir nesneyi argüman olarak alır.

`TuzelKisiArg` sınıfının özellik ad ve tipleri.

Özellik Adı	Özellik Tipi	Zorunlu mu?
<b>Ad</b>	string	Evet*
<b>VergiNo</b>	string	Evet*
<b>SicilNo</b>	string	Evet*
<b>TuzelKisiTipId</b>	int	Hayır
<b>*İlk Üç argümandan en az biri dolu olmalıdır.</b>		

Tablo 15 `TuzelKisiArg` sınıfının özellikleri

Aşağıda belirtilen parametreler, tek başına kullanılarak arama yapılması halinde sonuçların en hızlı şekilde elde edileceği değerlendirilmiştir. Söz konusu parametreler şunlardır;

1. Ad
2. VergiNo
3. SicilNo

Dönüş tipi `TuzelKisi` sınıfından bir dizidir, `Kisi` sınıfından türetilmiştir.

`TuzelKisiBul()` metodunun dönüş özellikleri ve tipleri.

Özellik Adı	Özellik Tipi
VergiNo	string*
SicilNo	string*
Tip	TuzelKisiTip*
ID	long**
Ad	string**
KisiTip	KisiTip**(GercekKisi=1,TuzelKisi=2)
HisseBilgi	HisseBilgisi**

\*TuzelKisi sınıfının özellikleri  
\*\*Kisi sınıfının özellikleri

Tablo 16 TuzelKisiBul() metodunun dönüş özellikleri

## 8) GercekKisiZeminGetir(KisiZeminArg Arg)

Belirtilen şahsa ait TAKBİS' de kayıtlı bütün taşınmazlara ait bilgileri getirir. KisiZeminArg sınıfından oluşturulmuş bir nesneyi argüman olarak alır.

KisiZeminArg sınıfının özellik ad ve tipleri.

Özellik Adı	Özellik Tipi	Zorunlu mu?
KisiId	long	Evet
IlId	int	Hayır*
IlceId	int	Hayır**

\*IlceId dolu olması halinde ol ilçedeki taşınmazlar listelenir. Aksi halde IlId dolu olması halinde ol ildeki taşınmazlar listelenir. Her ikisinde değer atanmamışsa Türkiye çapında sorgulama yapılır.

Tablo 17 KisiZeminArg sınıfının özellikleri

Dönüş tipi Zemin sınıfından bir dizidir.

GercekKisiZeminGetir () metodunun dönüş özellikleri ve tipleri.

Özellik Adı	Özellik Tipi
ZeminID	Long
Il	Il
Ilce	Ilce
Kurum	Kurum
MahKoy	Mahalle
ZeminTip	ZeminTip (AnaTasinmaz = 1, KatMulkiyeti = 2 )
CiltNo	String
SayfaNo	String
ParselNo	String

Tablo 18 GercekKisiZeminGetir() metodunun dönüş özellikleri

## 9) TuzelKisiZeminGetir(KisiZeminArg Arg)

Belirtilen tüzel kişinin TAKBİS' de kayıtlı taşınmazlarına ait bilgileri getirir. [KisiZeminArg](#) sınıfından oluşturulmuş bir nesneyi argüman olarak alır.

[TuzelKisiZeminGetir \(\)](#) metodunun dönüş tipi [GercekKisiZeminGetir \(\)](#) metoduyla aynıdır.

#### 10) [ZeminBul\(ZeminArg Arg\)](#)

Belirtilen alanda, TAKBİS' de kayıtlı zemin detay (Ana taşınmaz ve Kat mülkiyeti) bilgilerini getirir. [ZeminArg](#) sınıfından oluşturulmuş bir nesneyi argüman olarak alır.

[ZeminArg](#) sınıfının özellik ad ve tipleri.

Özellik Adı	Özellik Tipi	Zorunlu mu?
<b>Ilceland</b>	int	Evet*
<b>Mahalleld</b>	long	Evet*
<b>Ada</b>	string	Hayır
<b>ParselNo</b>	string	Evet
*“Ilceland” ve “Mahalleld” parametrelerinden en az biri mutlaka girilmelidir. Her iki parametreye de değer atanması halinde Mahalleld dikkate alınır.		

Tablo 19 [ZeminArg](#) sınıfının özellikleri

Bu metodun dönüş tipi [Zemin](#) sınıfından bir dizidir.

[ZeminBul \(\)](#) metodunun dönüş özellikleri ve tipleri.

Özellik Adı	Özellik Tipi
<b>ZeminId</b>	long
<b>Il</b>	<a href="#">Il</a>
<b>Ilce</b>	<a href="#">Ilce</a>
<b>Kurum</b>	<a href="#">Kurum</a>
<b>MahKoy</b>	<a href="#">Mahalle</a>
<b>ZeminTip</b>	<a href="#">ZeminTip</a> (AnaTasinmaz=1, KatMulkiyeti = 2)
<b>CiltNo</b>	string
<b>SayfaNo</b>	string
<b>ParselNo</b>	string

Tablo 20 [ZeminBul \(\)](#) metodunun dönüş özellikleri

#### 11) [AnaTasinmazHissedarGetir\(TasinmazHissedarArg Arg\)](#)

Belirtilen ana taşınmaza ait TAKBİS' de kayıtlı hissedar bilgilerini getirir. [TasinmazHissedarArg](#) sınıfından oluşturulmuş bir nesneyi argüman olarak alır.

[TasinmazHissedarArg](#) sınıfının özellik ad ve tipleri

Özellik Adı	Özellik Tipi	Zorunlu mu?
<b>TasinmazId</b>	long	Evet

Tablo 21 [TasinmazHissedarArg](#) sınıfının özellikleri

Bu metodun dönüş tipi [Kisi](#) sınıfından bir dizidir.

[AnaTasinmazHissedarGetir \(\)](#) metodunun dönüş özellikleri ve tipleri.

Özellik Adı	Özellik Tipi
Id	long
Ad	string
KisiTip	KisiTip
HisseBilgi	HisseBilgisi

Tablo 22 AnaTasinmazHissedarGetir() metodunun dönüş özellikleri

## 12) KatMulkiyetiHissedarGetir(TasinmazHissedarArg Arg)

Belirtilen kat mülkiyetine tâbi taşınmaza ait TAKBİS' de kayıtlı hissedar bilgilerini getirir. [TasinmazHissedarArg](#) sınıfından oluşturulmuş bir nesneyi argüman olarak alır.

## 13) ZeminSerhGetir(ZeminSBIArg Arg)

Belirtilen taşınmaza ait TAKBİS' de kayıtlı şerh bilgilerini getirirler. [ZeminSBIArg](#) sınıfından bir nesneyi argüman olarak alır. [ZeminSBIArg](#) sınıfının özellik ad ve tipleri.

Özellik Adı	Özellik Tipi	Zorunlu mu?
ZeminId	long	Evet

Tablo 23 [ZeminSBIArg](#) sınıfının özellikleri

Bu metod dönüş tipi [Serh](#)' dir. [Serh](#) sınıfı [Islem](#) sınıfında türetilmiştir. Verilen ilk dört özellik [Islem](#), diğer iki özellik ise [Serh](#) sınıfına aittir.

Özellik Adı	Özellik Tipi
Kurum	<a href="#">Kurum</a>
IstirakNo	decimal
YevmiyeTarih	<a href="#">Tarih</a>
YevmiyeNo	long
Cumle	string
SablonAd	string

Tablo 24 [ZeminSerhGetir\(\)](#) metodunun dönüş özellikleri

[Tarih](#): Gerçekleşen işlemin yapıldığı tarihi getiren sınıftır. Bu sınıfın [gun](#), [ay](#), [yil](#) özellikleri vardır ve her biri [int](#) tipindedir.

[Cumle](#): Taşınmaza konulan şerhin metnini barındırır.

[SablonAd](#): Şerh niteliğini belirten kalıptır.

## 14) ZeminBeyanGetir(ZeminSBIArg Arg)

Belirtilen taşınmaza ait TAKBİS' de kayıtlı beyan bilgilerini getirirler. [ZeminSBIArg](#) sınıfından bir nesneyi argüman olarak alır.

Bu metod dönüş tipi [Beyan](#)' dir. [Beyan](#) sınıfı [Islem](#) sınıfında türetilmiştir. İlk dört özellik [Islem](#), diğer iki özellik ise [Beyan](#) sınıfına aittir.

Özellik Adı	Özellik Tipi
-------------	--------------

<b>Kurum</b>	Kurum
<b>IstirakNo</b>	decimal
<b>YevmiyeTarih</b>	Tarih
<b>YevmiyeNo</b>	long
<b>Cumle</b>	string
<b>SablonAd</b>	string

Tablo 25 ZeminBeyanGetir() metodunun dönüş özellikleri

#### 15) ZeminIrtifakGetir(ZeminSBIArg Arg)

Belirtilen taşınmaza ait TAKBİS' de kayıtlı irtifak bilgilerini getirirler. ZeminSBIArg sınıfından bir nesneyi argüman olarak alır.

Bu metod dönüş tipi Irtifak dir. Irtifak sınıfı Islem sınıfında türetilmiştir. İlk dört özellik Islem, diğer iki özellik ise Irtifak sınıfına aittir.

Özellik Adı	Özellik Tipi
<b>Kurum</b>	Kurum
<b>IstirakNo</b>	decimal
<b>YevmiyeTarih</b>	Tarih
<b>YevmiyeNo</b>	long
<b>Cumle</b>	string
<b>SablonAd</b>	string

Tablo 26 ZeminIrtifakGetir() metodunun dönüş özellikleri

#### 16) GercekKisiSerhGetir(KisiSBIArg Arg)

Bu metod argüman olarak KisiSBIArg sınıfından bir nesneyi alır. Gerçek kişiye ait "ZeminHisseld" alır ve belirtilen hisseye ait TAKBİS' de kayıtlı şerh bilgilerini getirirler.

KisiSBIArg sınıfının özellik ad ve tipleri.

Özellik Adı	Özellik Tipi	Zorunlu mu?
ZeminHisseld	long	Evet

Tablo 27 KisiSBIArg sınıfının özellikleri

Bu metod dönüş tipi Serh' dir.

#### 17) GercekKisiBeyanGetir(KisiSBIArg Arg)

Belirtilen hisseye ait TAKBİS' de kayıtlı beyan bilgilerini getirirler. KisiSBIArg sınıfından bir nesneyi argüman olarak alır.

Bu metod dönüş tipi Beyan' dir.

#### 18) GercekKisiIrtifakGetir(KisiSBIArg Arg)

Belirtilen hisseye ait TAKBİS' de kayıtlı irtifak bilgilerini getirirler. KisiSBIArg sınıfından bir nesneyi argüman olarak alır.

Bu metod dönüş tipi Irtifak' dir.

### 19) **TuzelKisiSerhGetir**(KisiSBIArg Arg)

Belirtilen hisseye ait TAKBİS' de kayıtlı serh bilgilerini getirirler. **KisiSBIArg** sınıfından bir nesneyi argüman olarak alır.

Bu metot dönüş tipi **Serh**' dir.

### 20) **TuzelKisiBeyanGetir**(KisiSBIArg Arg)

Belirtilen hisseye ait TAKBİS' de kayıtlı beyan bilgilerini getirirler. **KisiSBIArg** sınıfından bir nesneyi argüman olarak alır.

Bu metot dönüş tipi **Beyan**' dir.

### 21) **TuzelKisiIrtifakGetir**(KisiSBIArg Arg)

Belirtilen hisseye ait TAKBİS' de kayıtlı irtifak bilgilerini getirirler. **KisiSBIArg** sınıfından bir nesneyi argüman olarak alır.

Bu metot dönüş tipi **Beyan**' dir

### 22) **ZeminHisseRehinGetir**(ZeminHisseRehinArg Arg)

Bu metotla belirtilen hisse üzerindeki ipotekleri sorgulamak mümkündür. Bu metodu sağlıklı kullanabilmek için aşağıdaki adımların izlenmesi önerilir.

**ZeminHisseRehinArg** sınıfından bir nesneyi argüman olarak alır.

**ZeminHisseRehinArg** sınıfının özellik ad ve tipleri.

Parametre Adı	Parametre Tipi	Zorunlu mu?
ZeminHisseld	long	Evet

Tablo 28 **ZeminHisseRehinArg** sınıfının özellikleri

Bu metot dönüş tipi **Rehin**' dir. **Rehin** sınıfı **Islem** sınıfında türetilmiştir. İlk dört özellik **Islem**, sonraki beş özellik ise **Rehin** sınıfına aittir.

Özellik Adı	Özellik Tipi
<b>Kurum</b>	<b>Kurum</b>
<b>IstirakNo</b>	decimal
<b>YevmiyeTarih</b>	<b>Tarih</b>
<b>YevmiyeNo</b>	long
<b>RehinAlacakliAd</b>	string
<b>Miktar</b>	string
<b>Derece</b>	string
<b>RehinliAlackliKisiTip</b>	<b>KisiTip</b>

Tablo 29 **ZeminHisseRehinGetir**() metodunun dönüş özellikleri

**İpotekAlacakliAd**: İpotek alacaklısını adı. Bu alacaklı tüzel veya gerçek kişi olabilir.

**RehinAlacakliAd**: Rehini koyan kişi, lehtar.

**Miktar**: Rehine edilen şeyin miktarı

**Derece**: Birden fazla rehin durumunda alacaklıların öncelik sırası.

### 23) MuhdesatGetir(MuhdesatArg Arg)

Bu metotla belirtilen Ana Taşınmaz üzerindeki Muhdesat bilgisi döndürülür.

MudesatArg sınıfından bir nesneyi argüman olarak alır.

MuhdesatArg sınıfının özellik ad ve tipleri

Özellik Adı	Özellik Tipi	Zorunlu mu?
ZeminId	long	Evet

Tablo 30 MuhdesatArg sınıfının özellikleri

Dönüş tipi Muhdesat sınıfından bir dizidir.

Özellik Adı	Özellik Tipi
Ad	string
Tanim	string
MuhdesatTip	MuhdesatTip*
Kisi	Kisi
ZeminTip	ZeminTip
Zemin	Zemin
* MuhdesatTip: Enumeration yapısındadır(Agac= 1, Konut = 2, Mustemilat = 3,DalyanVeVoliMahali =4, Diger=5) değerlerine sahiptir.	

Tablo 31 MuhdesatGetir() metodunun dönüş özellikleri

### 24 ) EklentiGetir(EklentiArg Arg)

Bu metotla belirtilen Kat Mülkiyeti zeminine ait Eklenti bilgisi döndürülür.

EklentiArg sınıfından bir nesneyi argüman olarak alır.

EklentiArg sınıfının özellik ad ve tipleri

Özellik Adı	Özellik Tipi	Zorunlu mu?
ZeminId	long	Evet

Tablo 32 EklentiArg sınıfının özellikleri

Dönüş tipi Eklenti sınıfından bir dizidir.

Özellik Adı	Özellik Tipi
EklentiTip	EklentiTip *
Aciklama	String
* EklentiTip: Enumeration yapısındadır(Komurluk= 1, Garaj = 2, Depo = 3,Diger =4) değerlerine sahiptir.	

Tablo 33 EklentiGetir() metodunun dönüş özellikleri

### 25) TeferruatGetir(TeferruatArg Arg)

Bu metotla belirtilen zemine ait Teferruat bilgisi döndürülür.

TeferruatArg sınıfından bir nesneyi argüman olarak alır.



TeferruatArg sınıfının özellik ad ve tipleri

Özellik Adı	Özellik Tipi	Zorunlu mu?
ZeminId	long	Evet

Tablo 34 TeferruatArg sınıfının özellikleri

Dönüş tipi Teferruat sınıfından bir dizidir.

Özellik Adı	Özellik Tipi
Aciklama	string
Miktar	String
Deger	decimal

Tablo 35 TeferruatGetir() metodunun dönüş özellikleri

## 26) IslemGetirGercekKisi (KisilslemArg Arg)

Bu metot KisilslemArg türünden veri alır. Malik Id 'si girilen gerçek kişinin belli bir tarih aralığındaki işlemlerini döndürür.

KisilslemArg sınıfının özellik ad ve tipleri :

Özellik Adı	Özellik Tipi	Zorunlu mu?
MalikId	Long	Evet
Başlangıç Tarihi	Datetime	Evet
Bitiş Tarihi	Datetime	Evet

Bu metodun dönüş tipi GercekKisiIslem sınıfından bir nesnedir.

```
(  
KurumAd, MahalleAd, AdaNo, ParselNo, ATAlan, ATNitelik, Blok, Kat, BagimsizBolumNo,  
ArsaPay, ArsaPayda, BagimsizBolumNitelik, ZeminId, TasinmazAktifmi, ZeminHisseId,  
HisseAktifmi, TesisIslemId, TesisKurumAd, TesisIslemAd, TesisYevmiyeNo,  
TesisYevmiyeTarih, TerkinIslemId, TerkinKurumAd, TerkinIslemAd, TerkinYevmiyeNo,  
TerkinYevmiyeTarih, MalikTCKimlikNo, MalikAd, MalikSoyad, MalikBabaAd,  
MalikAnaAd, MalikDogumYer, MalikDogumTarih  
)
```

## 27) IslemGetirTuzelKisi (KisilslemArg Arg)

Bu metot KisilslemArg türünden veri alır. Malik Id 'si girilen tüzel kişinin belli bir tarih aralığındaki işlemlerini döndürür.

Bu metodun dönüş tipi TuzelKisiIslem sınıfından bir nesnedir.

```
(  
KurumAd, MahalleAd, AdaNo, ParselNo, ATAlan, ATNitelik, Blok, Kat, BagimsizBolumNo,  
ArsaPay, ArsaPayda, BagimsizBolumNitelik, ZeminId, TasinmazAktifmi, ZeminHisseId,  
HisseAktifmi, TesisIslemId, TesisKurumAd, TesisIslemAd, TesisYevmiyeNo,  
TesisYevmiyeTarih, TerkinIslemId, TerkinKurumAd, TerkinIslemAd, TerkinYevmiyeNo,  
TerkinYevmiyeTarih, MalikTCKimlikNo, MalikAd, MalikSicilNo, MalikVergiNo  
)
```

### 28) `IslemTarafGetir` (`IslemTarafArg` Arg)

Bu metod `IslemTarafArg` türünden veri alır. Id 'si girilen taraf bilgisini döndürür.

`IslemTarafArg` sınıfının özellik ad ve tipleri :

Özellik Adı	Özellik Tipi	Zorunlu mu?
<code>IslemId</code>	Long	Evet

Dönüş Tipi `IslemTaraf` türündendir.

```
(  
KurumAd, IslemAd, YevmiyeNo, YevmiyeTarih, TarafTip, KisiTip, MalikTCKimlikNo,  
MalikAd, MalikSoyad, MalikBabaAd, MalikAnaAd, MalikDogumYer, MalikDogumTarih,  
MalikSicilNo, MalikVergiNo,  
)
```

### 29) `IslemGetirZemin` (`ZeminIslemArg` Arg)

Bu metod `IslemZeminArg` türünden veri alır. Id 'si girilen işlemin taraf bilgisini döndürür.

`IslemTarafArg` sınıfının özellik ad ve tipleri :

Özellik Adı	Özellik Tipi	Zorunlu mu?
<code>ZeminId</code>	Long	Evet
<code>Başlangıç Tarihi</code>	Datetime	Evet
<code>Bitiş Tarihi</code>	Datetime	Evet

Dönüş Tipi `ZeminIslem` türündendir.

```
(  
KurumAd, MahalleAd, AdaNo, ParselNo, ATAlan, ATNitelik, Blok, Kat, Giris,  
BagimsizBolumNo, ArsaPay, BagimsizBolumNitelik, MalikTCKimlikNo, MalikAd,  
MalikSoyad, MalikBabaAd, MalikAnaAd, MalikDogumYer, MalikDogumTarih, MalikSicilNo,  
MalikVergiNo, HissePay, HissePayda, TesisIslemAd, TesisYevmiyeNo, TesisYevmiyeTarih,  
TerkinIslemAd, TerkinYevmiyeNo, TerkinYevmiyeTarih  
)
```

### 30) `IslemTanimGetir`()

Bu metod parametre almaz. Dönüş tipi `IslemTanim` türündendir.

```
(  
Id, Ad, Kod, UstIslemTanimRef, IslemKurumTip (Diger =0, Tapu=1, Kadastro=2),  
IslemSinif (Bilinmiyor = 0, TapuIslemleri = 1, Serh = 2, Beyan = 3, Irtifak = 4,  
DMH = 5, Rehin = 6, KadastroIslemleri = 7), Aciklama, Aktifmi, ErisimKod,  
)
```

### 31) `ParselIdGetir` (MahalleId)

Parametre olarak girilen mahalledeki aktif parselleri döndürür. Dönüş tipi `Parsel` tipindedir.

```
(  
ParselId, Adano, ParselNo  
)
```

### 32) `KisiSerhGetirLehdarli`, `KisiBeyanGetirLehdarli` ve `KisiIrtifakGetirLehdarli` (`KisiSBIArg` Arg)

Bu 3 metot `KisiSBIArg` türünden parametre alır. Girilen zeminhisseye ait SBI bilgisini lehdarı ile birlikte döndürür.

Döndürdüğü değer `KisiSBILEhdarli` türündendir.

(  
MahalleAd, MahalleId, KurumAd, KurumId, AsilKurumAd, AsilKurumId, YevmiyeNo,  
YevmiyeTarih, SBICumle, SablonAd, ZeminHisseId, LehdarAd, LehdarSoyad, LehdarCinsiyet,  
LehdarBabaAd, LehdarAnaAd, LehdarTCKimlikNo, LehdarDogumYer, DogumTarih,  
LehdarVergiNo, LehdarSicilNo

)

33) `ZeminSerhGetirLehdarli`, `ZeminBeyanGetirLehdarli`, `ZeminIrtifakGetirLehdarli`  
(`ZeminSBIArg` Arg)

Bu metotlar argüman olarak `ZeminSBIArg` türünden data alır. Girilen ZeminId üzerindeki SBI bilgisini lehdar bilgisi ile birlikte döndürür.

Döndürdüğü değer `ZeminSBILEhdarli` türündendir.

(  
MahalleAd, MahalleId, KurumAd, KurumId, AsilKurumAd, AsilKurumId, YevmiyeNo,  
YevmiyeTarih, SBICumle, SablonAd, ZeminId, LehdarAd, LehdarSoyad, LehdarCinsiyet,  
LehdarBabaAd, LehdarAnaAd, LehdarTCKimlikNo, LehdarDogumYer, DogumTarih,  
LehdarVergiNo, LehdarSicilNo

)

34) `RehinGetirKisilehine` ve `RehinGetirKisiAleyhine` (`RehinKisiArg` Arg)

Bu metotlar `RehinKisiArg` türünden parametre alır ve girilen kisiTip ve kisiId değerine göre o gerçek ya da tüzel kişinin lehdar ya da aleyhdar olduğu rehin bilgisini döndürür.

Dönüş tipi `Rehin2` türündendir.

(  
RehinAlacakliAd, RehinAlacakliSoyad, RehinAlacakliKisiTip, RehinAlacakliId,  
RehinBorcluAd, RehinBorcluSoyad, RehinBorcluKisiTip, RehinBorcluId, MahalleAd,  
KurumAd, IlceAd, IId, YevmiyeKurumAd, MahalleId, KurumId, YevmiyeKurumId, IlceId,  
IId, YevmiyeTarih, YevmiyeNo, ZeminId, ZeminHisseId, Miktar, Derece

)

35) `MalikGetir` (`TasinmazHissedarArg` arg)

Taşınmaz ID alır ve Malik tipinden dizi döndürür. `AnataşınmazHissedar()` getir ve `KatMulkiyetiHissedarGetir()` metotları yerine kullanılabilir.

36) `MahalleGetirIDDen`(ulong MahalleID)

Malikgetir metodunda özet verisi dönen mahallenin tüm bilgisini döndürür.

37) `GercekKisiBulIDDen` (ulong GercekKisiID)

Malikgetir metodunda özet verisi dönen gerçek kişinin tüm verisini döndürür.

38) `OrganizasyonGetirIDDen`(int OrganizasyonID)

Malikgetir metodunda özet verisi dönen Organizasyonun detayını döndürür.

39) `UlkeGetirIDDen`(int UlkeID)

Malikgetir metodunda özet verisi dönen Ulkenin detayını döndürür.

39) `TuzelKisiBulIDDen`(ulong TuzelKisiID)

Malikgetir metodunda özet verisi dönen Tüzel kişinin detayını döndürür.

40) `UlkeGetir`()

TAKBIS veritabanında kayıtlı ülkeleri döndürür.

41) `OrganizasyonGetir`()

TAKBIS veritabanında kayıtlı organizasyonları döndürür.

42) `ZeminBulIDDenV2(ZeminID)`

MalikGetir metodunda özet verisi dönen Taşınmazın detayını döndürür.

43) `MalikGetirTum (TasinmazHissedarArg arg)`

Taşınmaz ID alır ve MalikTum tipinden dizi döndürür. ID' si girilen taşınmaza ait Aktif pasif tüm malikleri döndürür.

44) `RehinGetirKisiAleyhinev2()` ve `RehinGetirKisiLehinev2()`

Metotları daha önceki metotlara ilave parabirimi ve sembol alanlarını da döndürür.

45) `ZeminBulDMHDahil(ZeminArg)`

ZeminBul metoduna alternatif olarak DMH zemin tipini de döndürür.

## Tapu Terimleri Sözlüğü

### **ANA TAŞINMAZ:**

Kat mülkiyetine konu taşınmazın bütünüdür.

### **BEYAN:**

Üçüncü kişileri aydınlatmak, bilgilendirmek ve özellikle uyararak tapu kütüğündeki özel sütununa işlenen taşınmazın hukuki durum ve akıbetini gösteren belirlenimlerdir.

### **EKLENTİ:**

Bağımsız bölüm dışında olup o bölüme bağlanmış (kömürlük, depo, vb.) yerlerdir.

### **İRTİFAK HAKKI:**

Sahibine hakkın konusu taşınmaz mal üzerinde kullanma ve yararlanma yetkisi veren sınırlı aynı hakların genel adıdır. Bir arazi lehine kurulursa arzi irtifak hakkı, bir şahıs yararına kurulursa şahsi irtifak hakkı denir. Başkalarına devri mümkün olarak ve yirmi yıldan fazla süreli kurulursa daimi ve müstakil irtifak hakkı şeklinde tescil edilebilir. Medeni Kanunda irtifak hakları; intifa hakkı, süknâ hakkı, geçit hakkı, kaynak hakkı, üst (inşaat) hakkı ve diğer irtifak hakları olarak gösterilmiştir.

### **KAT MÜLKİYETİ:**

Tamamlanmış bir yapının bağımsız bölümleri üzerinde, o gayrimenkulün maliki veya ortak malikleri tarafından kat mülkiyeti kanunu hükümlerine göre kurulan bir mülkiyet türüdür. Kat mülkiyeti dikey kat mülkiyeti ve yatay (yaygın) kat mülkiyeti olarak ikiye ayrılır.

### **MUHDESAT:**

Bir arazi üzerinde arazi sahibinden bir başkasına ait bulunan yapı veya ağaç demektir. Ege bölgesindeki zeytin ağaçları muhdesata örnektir.

### **REHİN:**

Bir borcun ödeneceğine teminat olarak, ödenince, geri alınmak şartıyla borçlunun alacaklıya verdiği değerli şey

### **ŞERH:**

Gayrimenkul malikinin temlik hakkının yasaklanması, kısıtlanması veya kişisel hakların kuvvetlendirilmesi amacıyla üçüncü kişileri uyarıcı mahiyette tapu kütüğünün şerhler sütununa yazılan hususlardır. Örnek; ihtiyati tedbir, haciz, satış vaadi gibi.

### **TEFERRUAT:**

Asıl şey malikinin anlaşılabilen arzusuna veya yerel adetlere göre, işletilmesi, korunması veya yarar sağlanması için asıl şeye sürekli olarak özgülünen ve kullanılmasında birleştirme, takma veya başka bir biçimde asıl şeye bağlı kılınan taşınır maldır (MK.686). Örneğin, bisikletin pompası, atın semeri.