

2B Kadastro

2B Kadastro :

6831 sayılı kanununun 2. maddesi kapsamında Orman Kadastro Komisyonlarınca Hazine adına orman sınırları dışına çıkarılan ve çıkarma işlemi kesinleşen Maliye Hazinesine ait yerlerin fiili kullanım durumlarına göre kadastro yaparak hak sahibi olacak kullanıcıların tapu kaydının beyanlar hanesinde belirtilmesi, daha önce kullanıcı belirlenmiş parsellerin güncellenmesi ve hatalı oldukları için tescil edilemeyen 2/B alanlarının hatalarının giderilerek tescilinin sağlanması amacıyla, Maliye Bakanlığının talebi ile 3402 sayılı Kadastro Kanunu Ek 4. Maddesi kapsamında kullanıcı belirleme çalışmaları yapılarak, tespit edilen kullanıcıların tapu kaydının beyanlar hanesinde işlenmiştir.

İstanbul Bölge Müdürlüğü yetki alanı olan İSTANBUL, KOCAELİ ve SAKARYA da olmak üzere Ekim 2012 tarihi itibarı ile Toplam **42.778 Ha**'lık alanda **136.319** adet parselde güncelleme ve kullanıcı tespitine yönelik kadastro çalışmaları tamamlanmıştır.

- İstanbul'da Toplam 9500 ha'lık alanda 67525 parselde,
- Kocaeli'de Toplam 3078 ha'lık alanda 11788 parselde,
- Sakarya'da Toplam 30282 ha'lık alanda 57006 parselde 2B kullanıcı tespitine yönelik kadastro çalışması yapılmıştır.

• 2B alanlarını belirleme yetkisi kimde ?

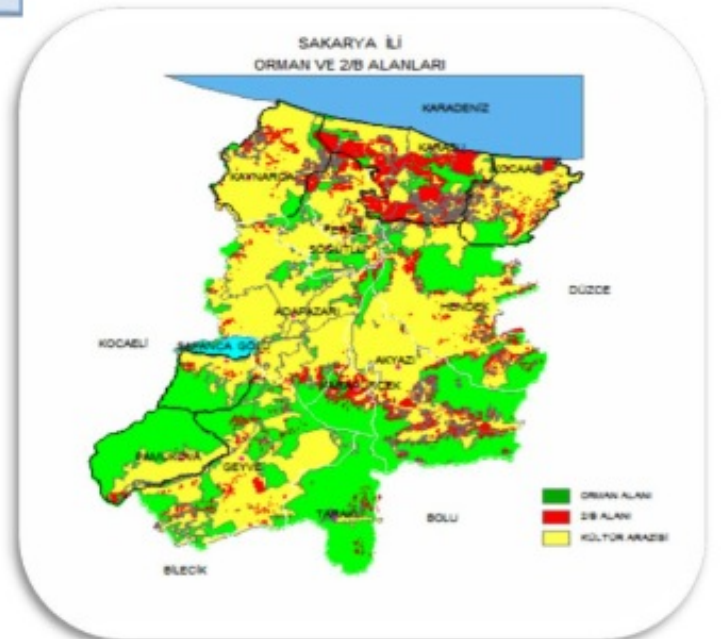
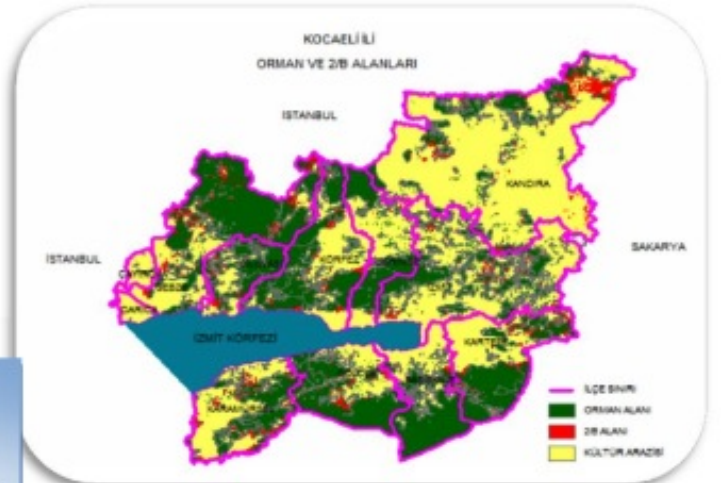
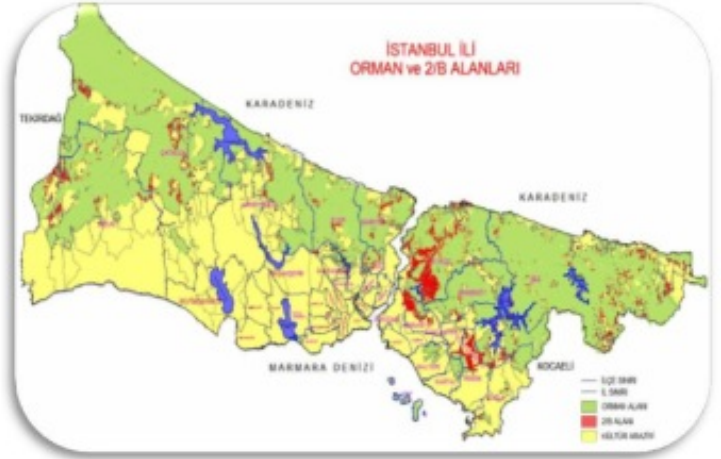
2B alanlarını belirleme ve Orman dışına çıkarma yetkisi **Orman Kadastro Komisyonlarındadır.**

• 2B alanlarında tasarruf yetkisi kimde ?

2B alanları maliye Hazinesi adına tapuya tescil edilmekle birlikte tasarruf yetkisi **Maliye Hazinesi'ne aittir.**

• 2B alanlarında Tapu ve Kadastro genel Müdürlüğü'nün yetkisi nedir.

2B alanlarının ölçülmesi, haritalarının yapımı, tescili, kullanıcıların ve üzerindeki muhdesatın belirlenmesinde **Tapu ve Kadastro Genel Müdürlüğü yetkilidir.**





2B Kadastro

Tapu ve Kadastro Genel M¼d¼rl¼g¼ web sitesinde yayınlanmıřtır (<http://www.tkgm.gov.tr>)

Sıra: 0

Kaynak adresi: <http://www.tkgm.gov.tr/tr/icerik/2b-kadastro-0>